

# ***TVR T SISTEMOS SPRENDIMAI ŠULINIŲ STATYBAI IR REMONTUI***

Gamintojas:

**EW INVEST**

Atstovas Pabaltijui:

**infotech@**

[info@ziedai.eu](mailto:info@ziedai.eu)

[www.ziedai.eu](http://www.ziedai.eu)

# TOKIOMIS LYGIOMIS GATVĒMIS MES NORIME VAŽINĒTI...



...DEJA BET GATVĖSE TURIME  
SUKRITUSIUS LIUKUS IR ĮTRŪKUSIĄ KELIO  
DANGĄ



„PLAUKIOJANTIS“ LIUKAS DAŽNIAUSIAI  
SUSĖDA VOS PO 6 MĖNESIŲ EKSPLOATACIJOS



**ŠULINIŲ  
SUKRITIMO  
PRIEŽASTYS**

# ŠULINIŲ SUKRITIMO PRIEŽASTYS

❑ VANDENS PRASIŠUNKIMAS DĖL SANDŪRŲ IR REGULIAVIMŲ ŽIEDŲ SUGADINIMO. DĖL ŠIO POVEIKIO SUGADINAMAS GRINDINYS APLINK ŠULINĮ.



# ŠULINIŲ SUKRITIMO PRIEŽASTYS

- ❑ ATSKIRŲ ŠULINIO ELEMENTŲ PERŠALIMAS;
- ❑ PRASTOS KOKYBĖS SUJUNGIMAI TARP ŠULINIO ŽIEDŲ;
- ❑ ŠULINIO AUKŠČIO REGULIAVIMAS SKIEDINIO IR AKMENŲ PAGALBA.



# ŠULINIŲ SUKRITIMO PRIEŽASTYS

- ❑ BETONO IR GELEŽIES SĄVEIKA. METALINĖS DETALĖS (DANGČIAI) GADINA BETONINIUS ŽIEDUS.





# ŠULINIŲ SUKRITIMO PRIEŽASTYS

- ❑ BETONO ŽIEDAI 50 – 100MM NEATLAIKO APKROVOS, KLIMATO POKYČIŲ, VIBRACIJOS, EROZIJOS IR SUTRUPA!



# ŠULINIŲ SUKRITIMO PRIEŽASTYS

□ BETONO ŽIEDAI 50 – 100MM NEATLAIKO APKROVOS



# ŠULINIŲ SUKRITIMO PRIEŽASTYS

- ☐ Montavimo klaidos



# ŠULINIŲ SUKRITIMO PRIEŽASTYS

☐ Montavimo klaidos



# PAVYZDŽIAI IŠ GATVIŲ



## PAVYZDŽIAI IŠ GATVIŲ



# PAVYZDŽIAI IŠ GATVIŲ



# TVR T SISTEMOS KOMPONENTŲ PANAUDOJIMO PRIVALUMAI

- ▶ ***VISI GAMINIAI YRA SERTIFIKUOTI IR ATITINKA D400 KLASĘ***
- ▶ ***ELEMENTAI ABSORBCIJOS IR ENERGIJOS IŠSKLAIDYMO BŪDU PAGERINA VISĄ DRENAŽO SISTEMĄ, APSAUGODAMI JĄ NUO ĮGRIUVŲ, DEFORMACIJOS IR PLYŠIŲ ATSIDIRADIMO;***
- ▶ TIKSLUS KOREGAVIMAS IKI REIKIAMO AUKŠČIO;
- ▶ DIDELIS NAUDOJAMŲ ELEMENTŲ DERINIŲ PASIRINKIMAS;
- ▶ PUIKI APSAUGA NUO ŽALINGOS GELEŽIES IR BETONO SAŲVEIKOS;
- ▶ ***APSAUGA NUO ŠULINIO ELEMENTŲ PERŠALIMO;***
- ▶ MONTAVIMĄ GALI ATLINKTI VIENAS DARBUOTOJAS, NEREIKIA PAGALBINĖS TECHNIKOS LENGVIEMS ŽIEDAMS SUDĖTI;

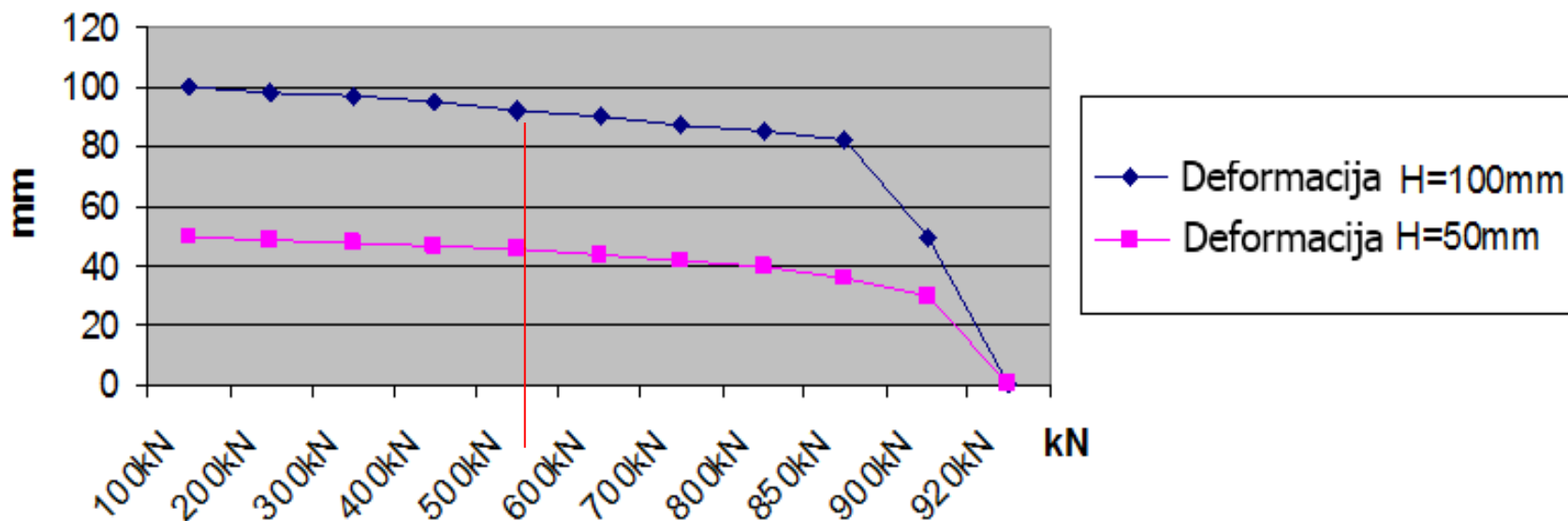


# TVR T SISTEMOS KOMPONENTŲ PANAUDOJIMO PRIVALUMAI

- ***GALIMYBĖ MONTUOTI NEPRIKLAUSOMAI NUO ORO SĄLYGŲ;***
- ***SUMONTAVUS IŠKARTO GALI BŪTI ATLIEKAMI DARBAI SU SUNKIĄJA TECHNIKA;***
- GALIMAS PAKARTOTINIS PANAUDOJIMAS;
- PAPRASTAS IR GREITAS BŪDAS ĮRENGTI ŠULINIŲ IR KANALIZACIJŲ SISTEMAS, ***SUMAŽINANT MONTAVIMO KLAIDŲ TIKIMYBĘ;***
- DĖL GAMINIŲ MAŽO SVORIO MAŽĖJA IŠLAIDOS TRANSPORTUI.
- ***DARBŲ KOKYBĖS GERINIMAS;***
- ***GARANTINIO LAIKOTARPIO ILGINIMAS, GAMINIAMS SUTEIKIAME 5 GARANTIJĄ;***
- ***EISMO SAUGOS DIDINIMAS.***

# PAGRINDINĖS CHARAKTERISTIKOS

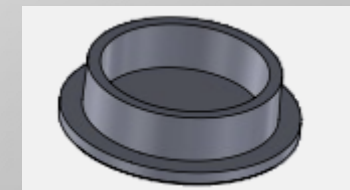
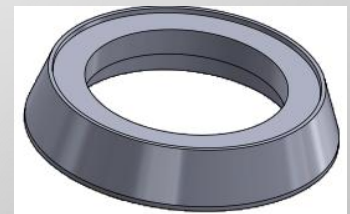
Elastingumo grafikas

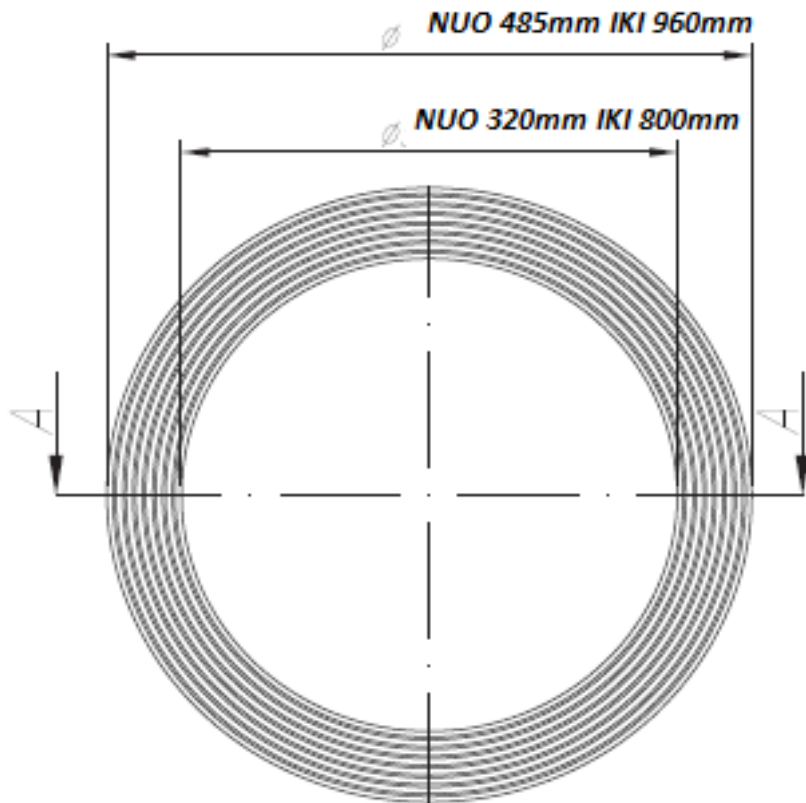


**Garantuota D 400 klasės kokybė**

# ASORTIMENTAS

- Kompensaciniai aukščio sureguliuavimo žiedai
- Trapeciniai žiedai
- Adapteriai
- Reljefo kūginiai žiedai
- Dangčiai
- Lietaus nuotekų šulinių dugnai





## **TVR-T AUKŠČIO REGULIAVIMO ŽIEDAI:**

**VIDINIS SKERSMUO:  
320 – 800MM**

**AUKŠTIS: H 15 – 150 MM**

**PLEIŠTO FORMOS 9/22  
MM**

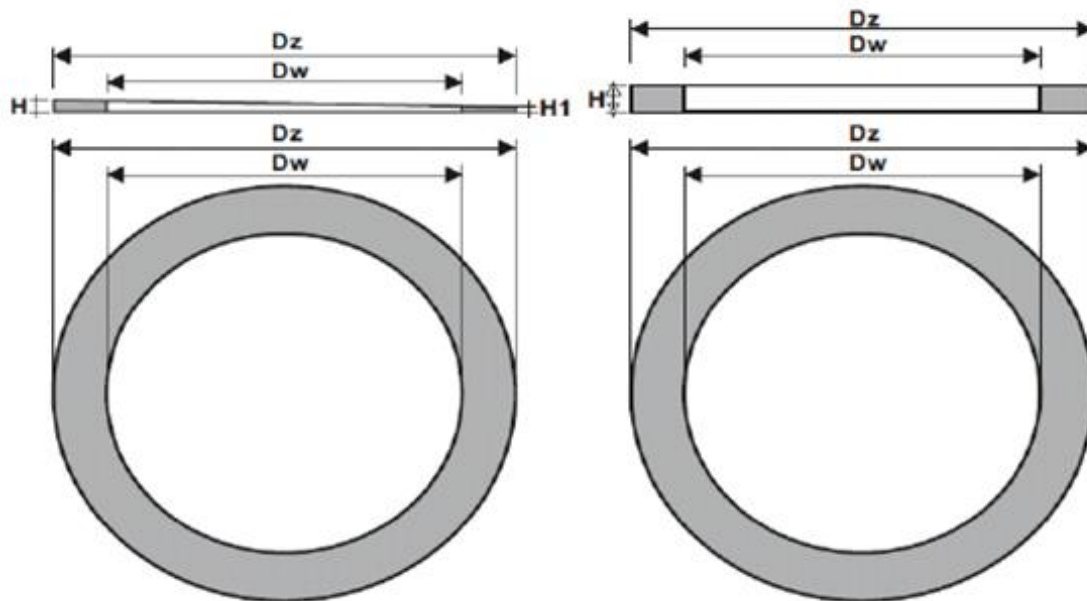


**ŽIEDAI PLEIŠTO FORMOS 22mm / 9mm - NELYGIEMS PAVIRŠIAMS**

**ŽIEDAI NUO 15mm IKI 150mm AUKŠČIO**

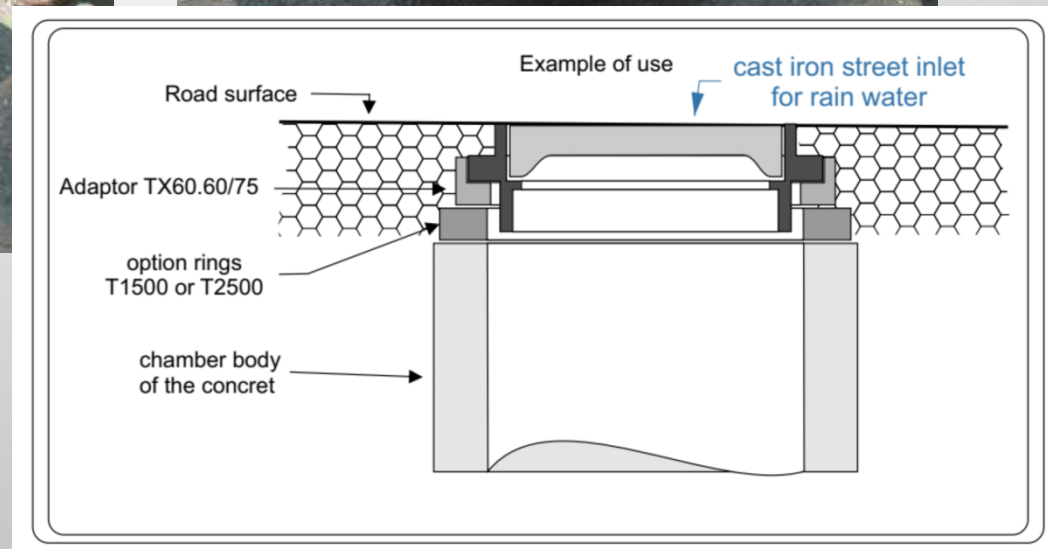
# Pabaltijo rinkoje dažniausiai naudojami 420; 500; 600; 700mm skersmens žiedai

index	Dw	Dz	H
gaminio kodas	vidinis žiedo diametras mm	išorinis žiedo diametras mm	žiedo aukštis mm
T1 700/9/22	700	860	9/22
T1 700/15	700	860	15
T1 700/30	700	860	30
T1 700/50	700	860	50

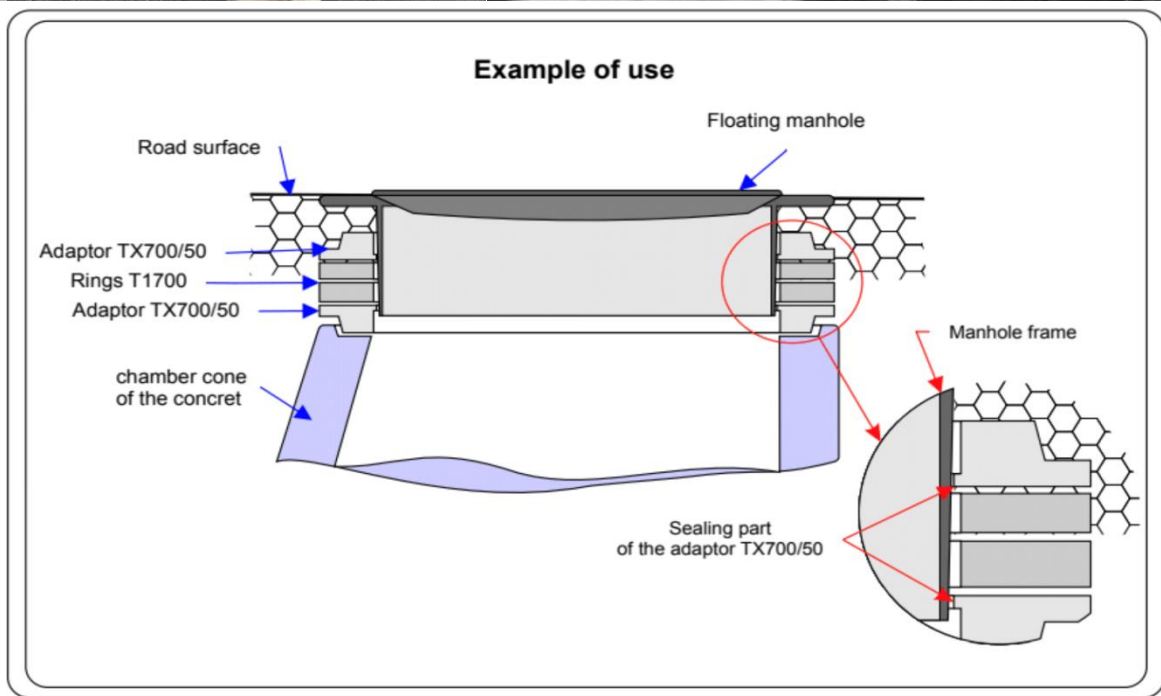
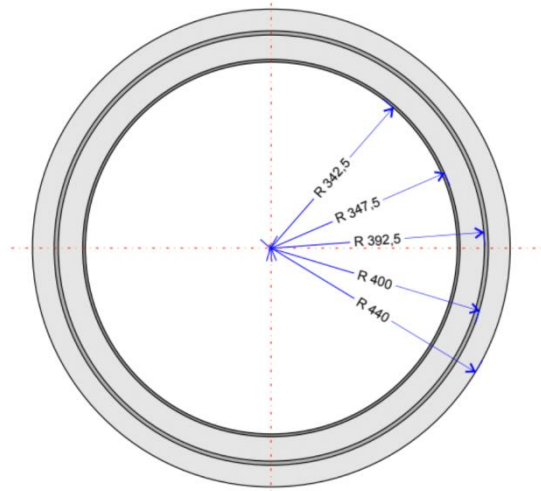
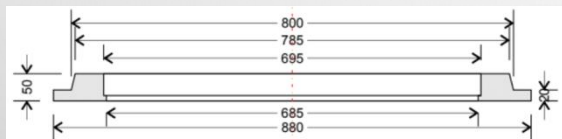


# LIETUVOS RINKOJE NAUDOJAMI SPRENDIMAI ADAPTERIS SENO TIPO LIETAUS DANGČIUI

- ▶ PRITAIKYTAS SENO TIPO PAKARTOTINAI NAUDOJAMIEMS LIUKAMS;
- ▶ PASKIRSTO APROVĄ Į DIDESNĮ PAGRINDO PLOTĄ;
- ▶ ASFALTAVIMO METU SULIMPA SU KLOJAMA DANGA;

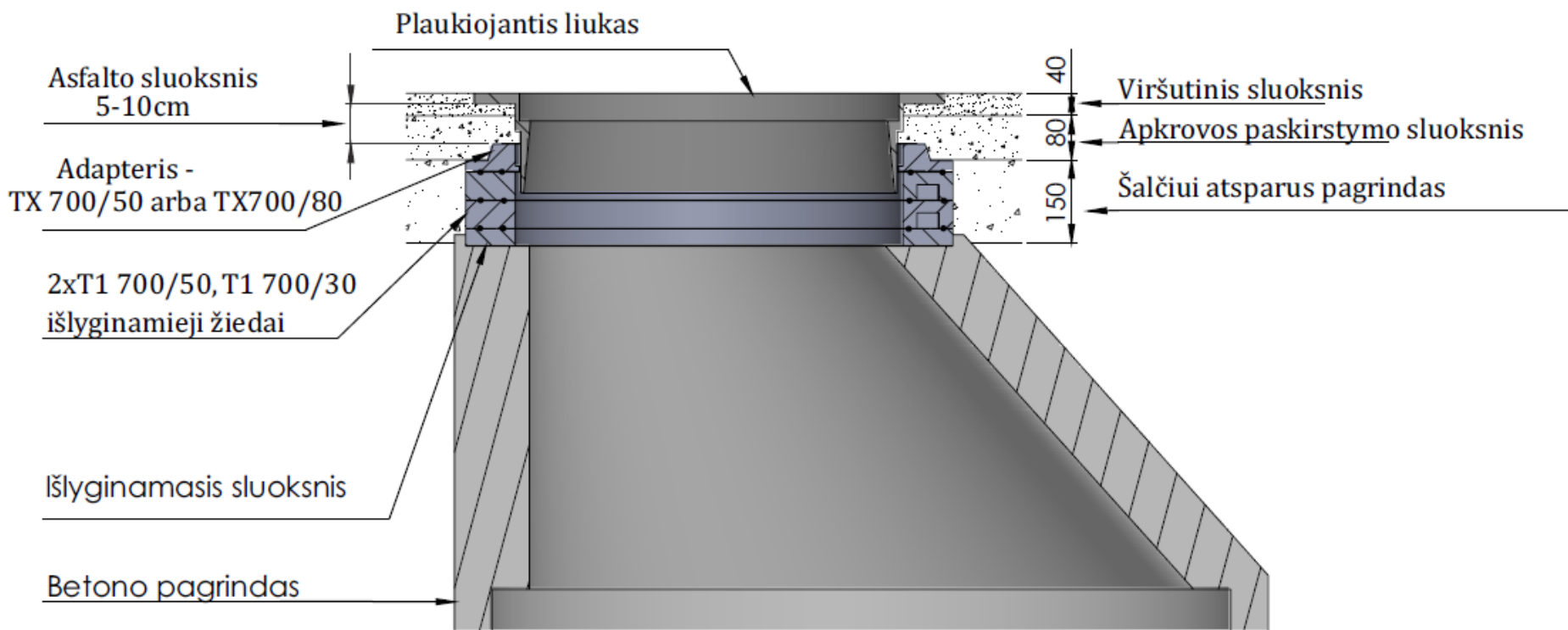


# LIETUVOS RINKOJE NAUDOJAMI SPRENDIMAI ADAPTERIS „PLAUKIOJANČIO TIPO“ LIUKAMS SU SANDARINIMO BRIAUNA



# ADAPTERIS TX; TXS700 „PLAUKIOJANČIO“ TIPO LIUKAMS

- ▶ PASKIRSTO APROVĄ Į DIDESNĮ PAGRINDO PLOTĄ;
- ▶ ASFALTAVIMO METU SULIMPA SU KLOJAMA DANGA;
- ▶ UŽSANDARINA STATINĮ.

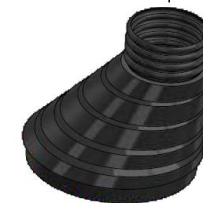
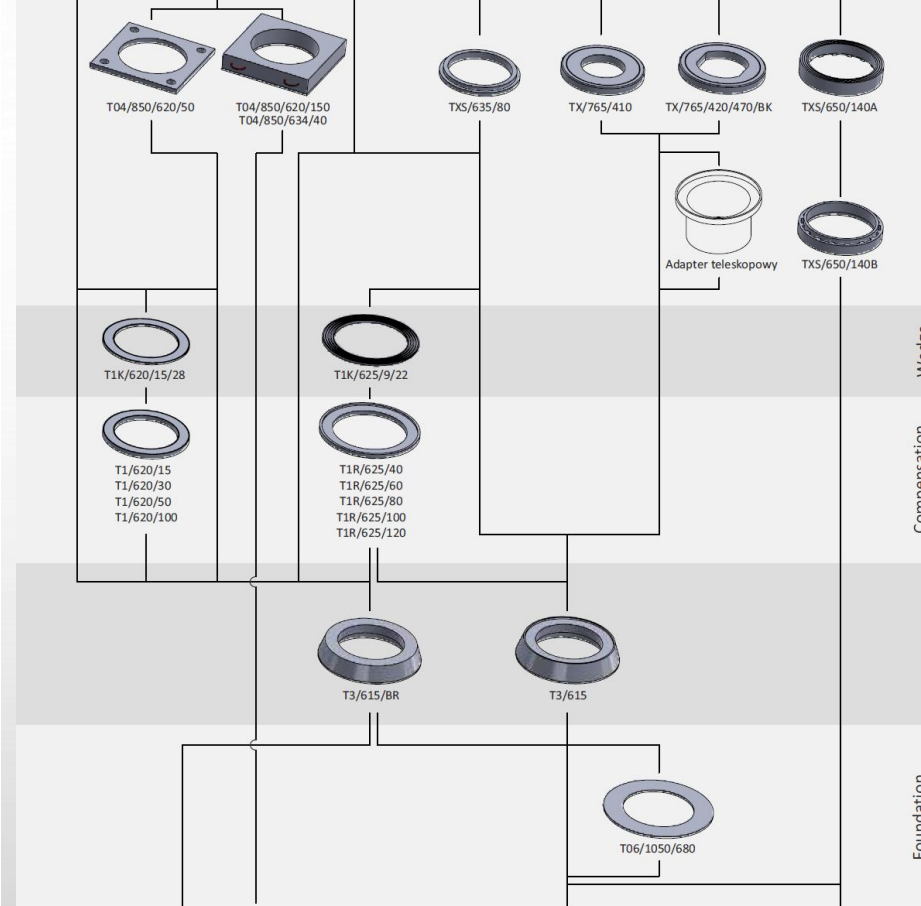
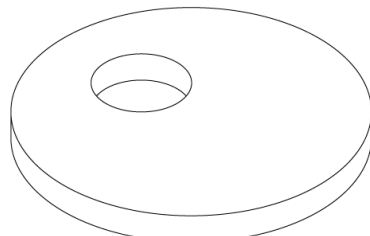
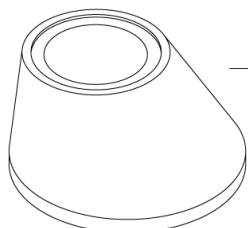
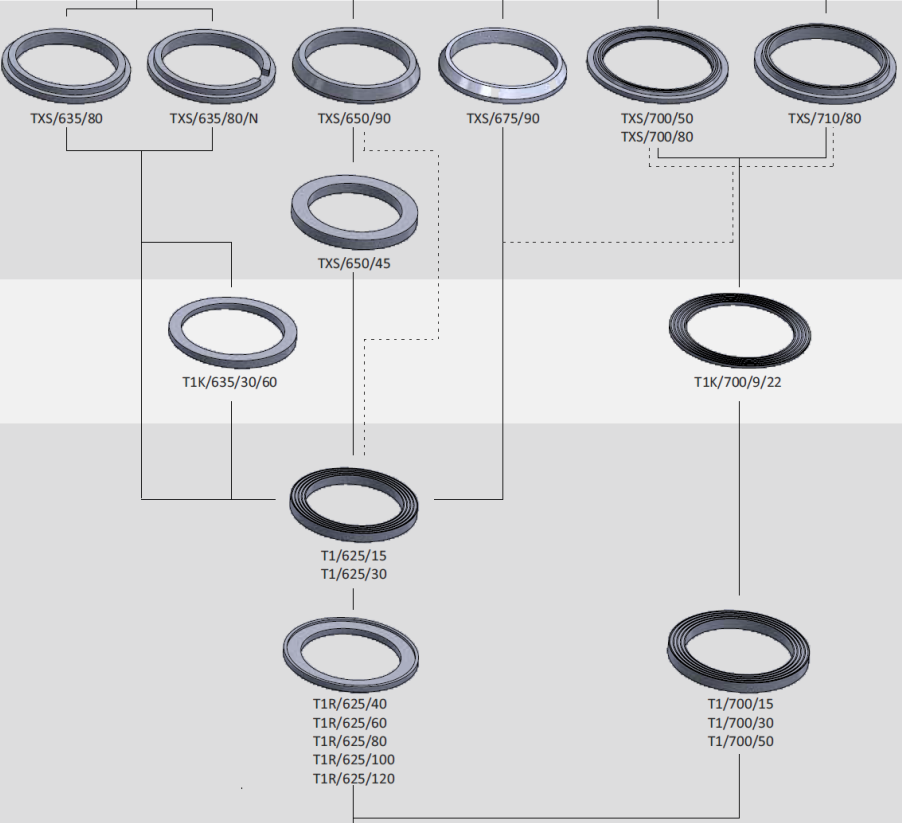
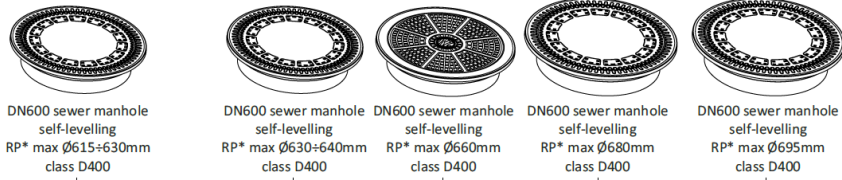




**NAUJŲ  
INŽINERINIŲ  
TINKLŲ  
STATYBA**

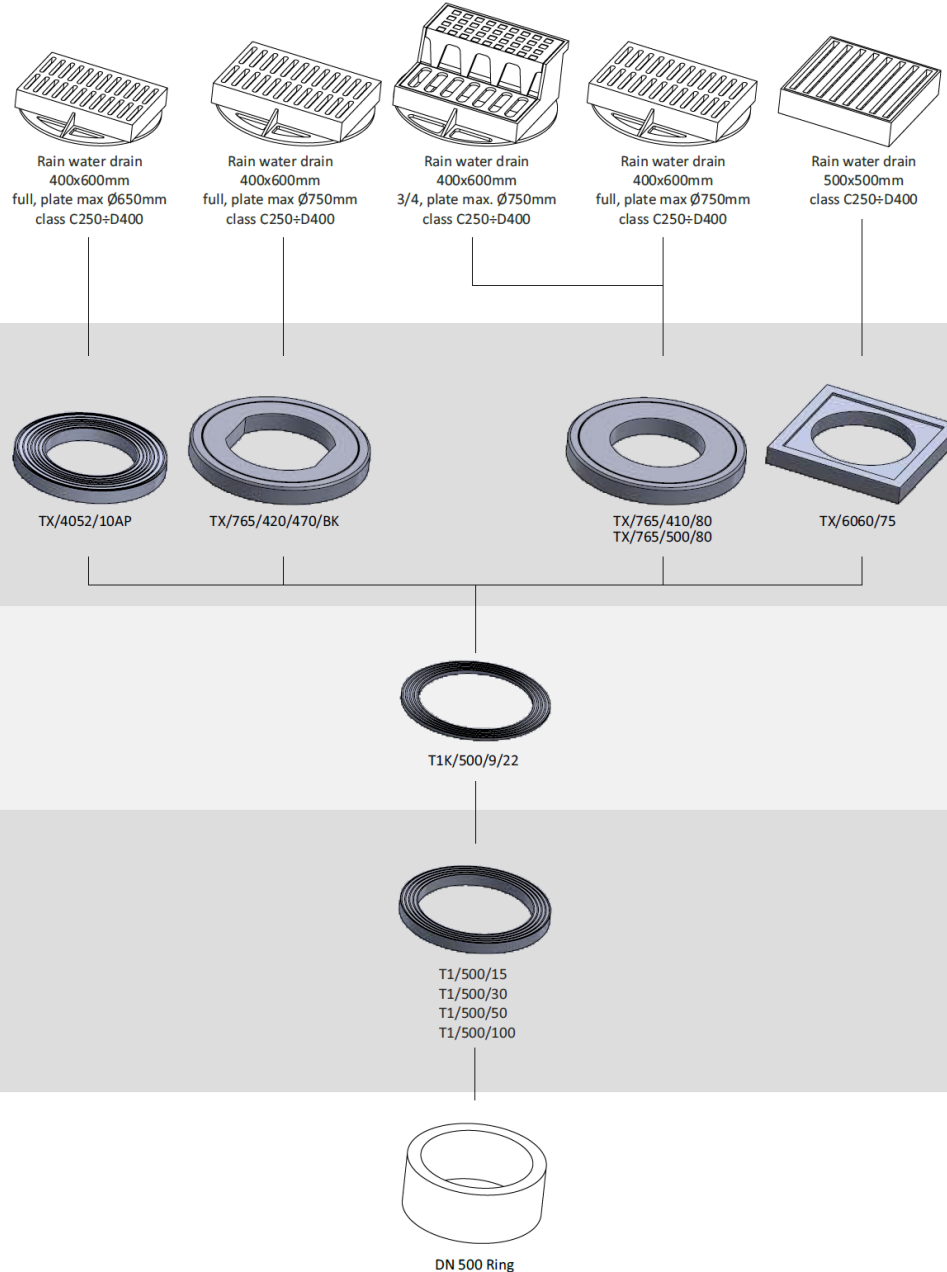
# TVR T sistemas sprendiniai nuotekų sistemoms

Application diagram for surface final elements of the TVR T system for height adjustment and assembly of self-levelling manholes on DN600, DN625, and DN700 concrete sewage wells.

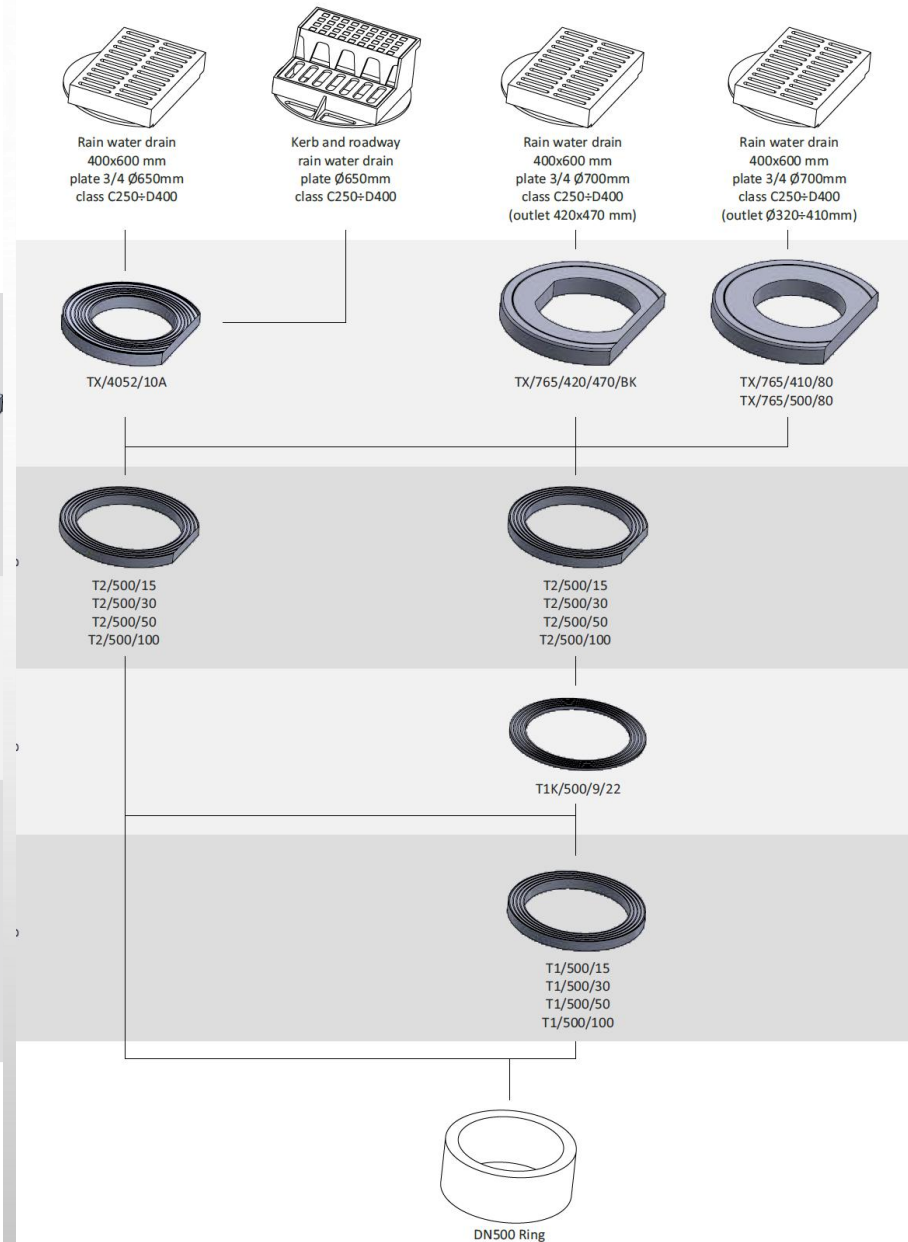


# TVR T sistemas sprendiniai nuotekų sistemoms

Application diagram for surface final elements of the TVR T system for height adjustment and assembly of rain water drains on DN500 concrete street drains.



Application diagram for surface final elements of the TVR T system for height adjustment and assembly of rain water drains on DN500 concrete street drains (with preparation to install near a kerb).



# ASORTIMENTAS PRITAIKYTAS PLASTIKO SISTEMOMS



PIPELIFE

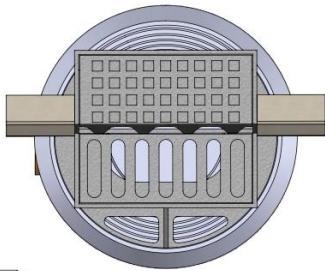
wavin

NORSON

KZ

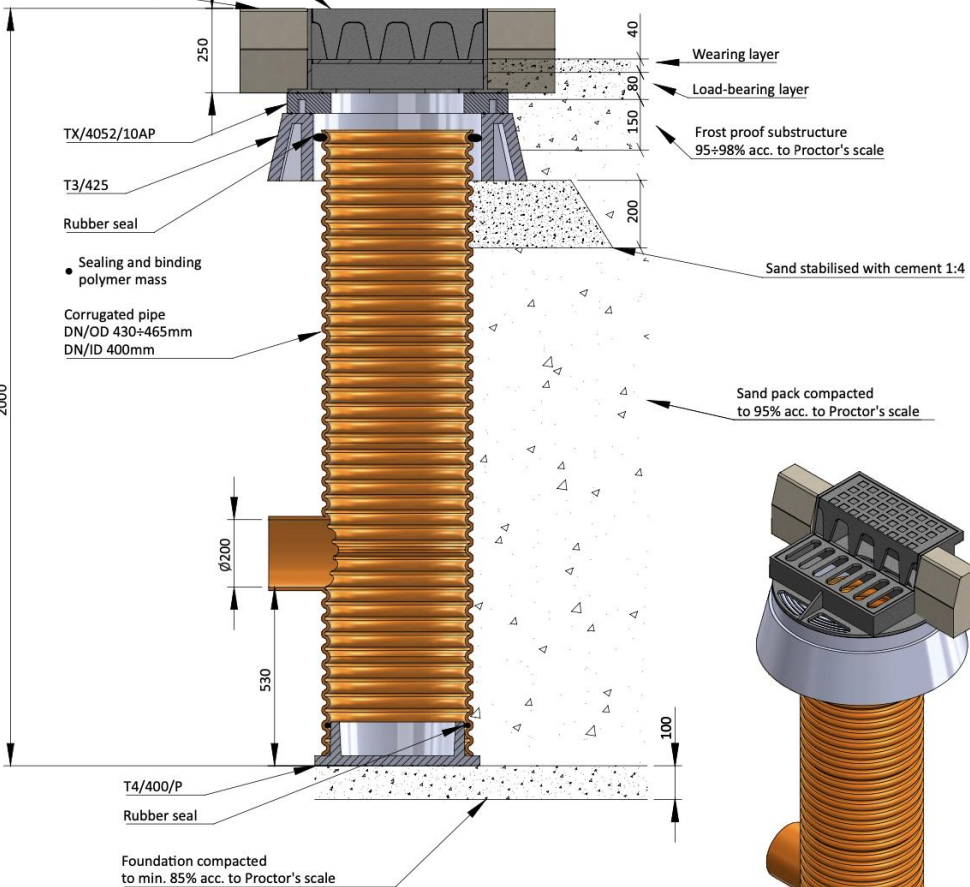
BOHAMET

PROFIL



Kerb and roadway drain plate  $\varnothing 650\text{mm}$  class C250+D400

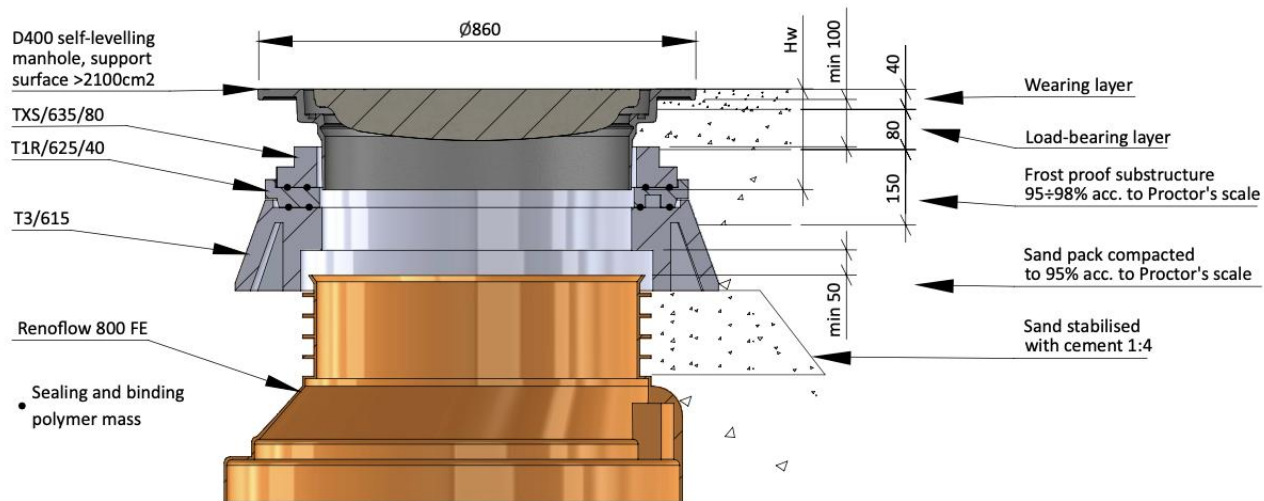
Kerb



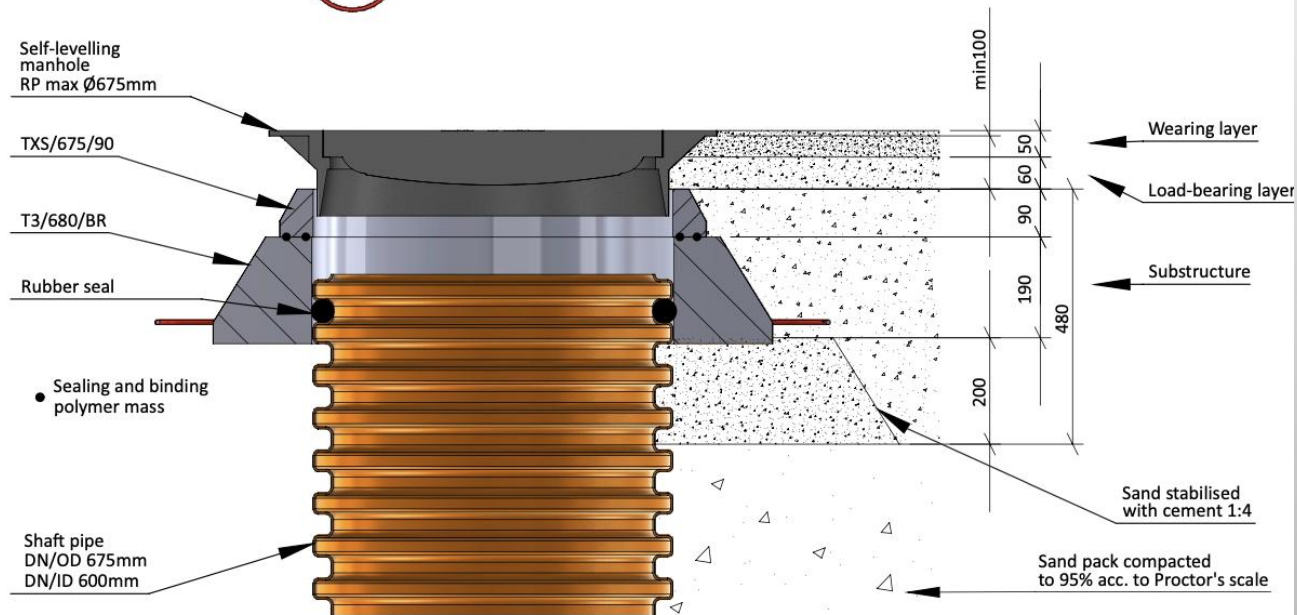
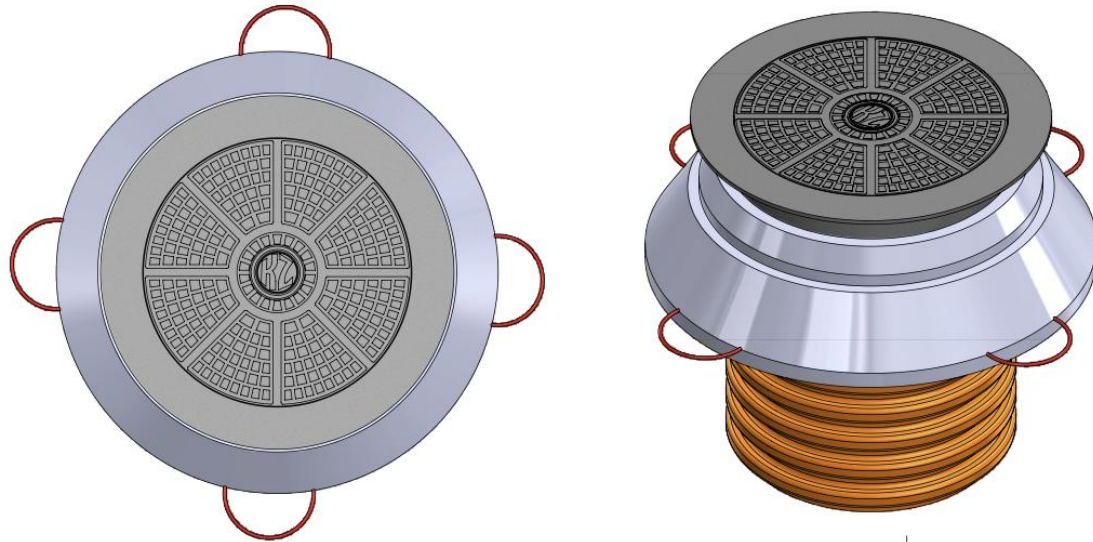
# ASORTIMENTAS PRITAIKYTAS PLASTIKO SISTEMOMS

Plastic well DN/ID 400 acting as a sewage drain with settling tank. Surface finish made from T3/425 relief cone and TX/4052/AP adapter placed under full-iron kerb and roadway drain. T4/400/P covering constitutes as a bottom.

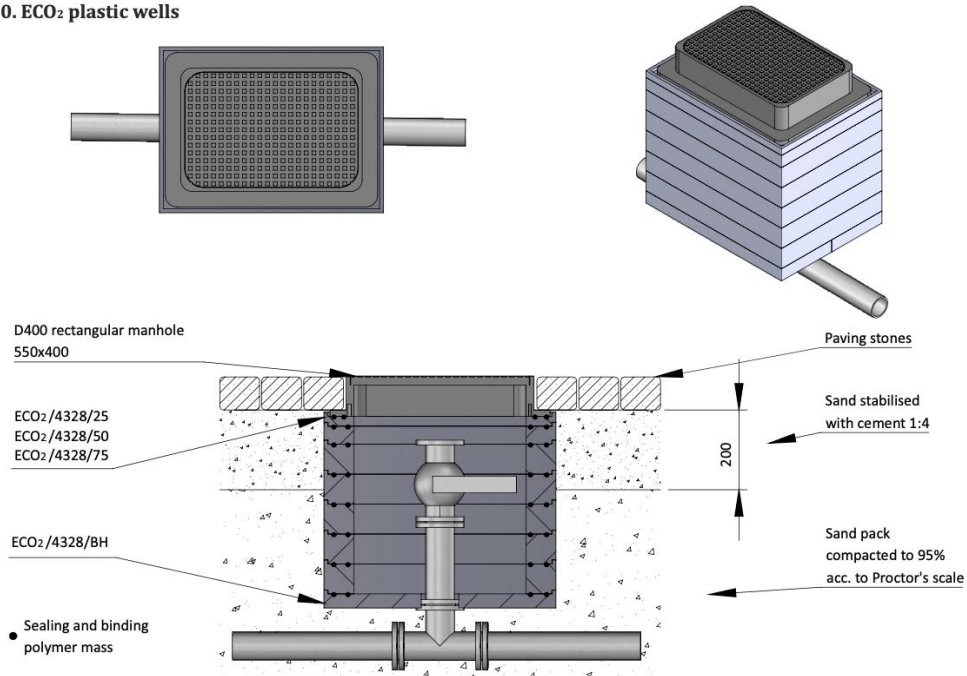
# ASORTIMENTAS PRITAIKYTAS PLASTIKO SISTEMOMS



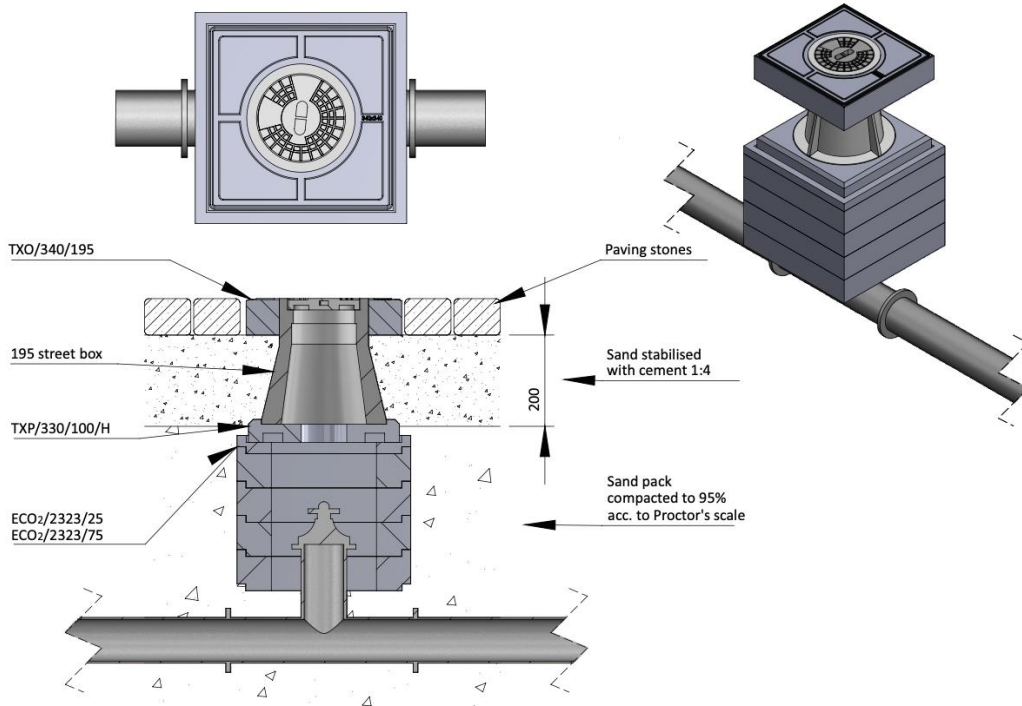
# ASORTIMENTAS PRITAIKYTAS PLASTIKO SISTEMOMS



#### 14.10. ECO<sub>2</sub> plastic wells



Valve or water meter chamber made completely out of ECO<sub>2</sub>/4328 plastic segment elements.



# ASORTIMENTAS ŠULINĖLIŲ, SKLENDŽIŲ ĮRENGIMUI



**SUKRITUSIŲ  
ŠULINIŲ  
REMONTAS**

# TVR T SISTEMOS SPRENDINIAI REMONTUI



Šulinių remontas su TVR T kompensavimo sistema paprastai trunka keliasdešimt minučių.

Išpjaunamas pažeistas viršutinis asfalto sluoksnis, nukasamas sugadintas gruntas

Pašalinami visi sugadinti reguliavimo elementai, tokie kaip galiniai žiedai, sujungimo siūlės. Jei, paviršius arba dengiamoji plokštė yra sugadinta, ji turi būti sutvarkoma polimero derva, pvz. CALCEL ROUTE. Remontinis sluoksnis turi būti plonas ir užpildyti ertmės.



## TVR T SISTEMOS SPRENDINIAI REMONTUI



Naudojant TVR T sistemos kompensacinius žiedus bei pleišto formos žiedus, šulinio dangčio aukštis sulyginamas su asfaltu.

Jeigu paviršius arba dengiamoji plokštė yra sugadinta, ji sutvarkoma naudojant polimerines dervas, arba skiedinius, pvz. CALCEL ROUTE. Remontinis sluoksnis turi būti plonas ir užpildyti ertmės. Tik po išlyginimo montuoti TVR T sistemos kompensacinius žiedus, kitus gaminius.



# TVR T SISTEMOS SPRENDINIAI REMONTUI



Sandarumui užtikrinti elementai tarpusavyje **gali būti** sutepami sandarikliu.

**Dėmesio!** Išlyginimui negali būti naudojamos jokie papildomi elementai.

Uždedamas dangčio pagrindas

Tada tęsiami kelio paviršiaus rekonstrukcijos darbai.



## TVR T SISTEMOS SPRENDINIAI REMONTUI



Paviršiaus atkūrimas atliekamas naudojant karšto arba šalto asfalto masę.

Kelių rekonstrukciją gerokai gali paspartinti tokių kaip šalto asfalto užpildai.

[VIDEO](#)



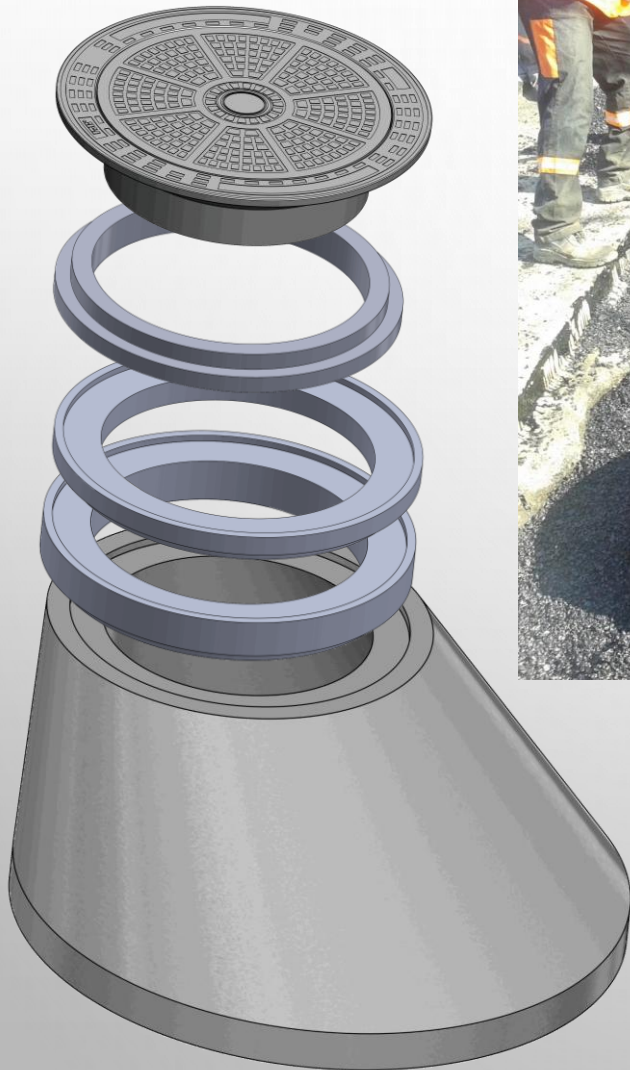
# PIRMASIS TVR T SISTEMOS MONTAŽAS LIETUVOJE, ALYTUJE, ULONŲ G, PRIE UAB „ASTRA“ 2012 07 23



# LIETAUS NUOTEKŲ MONTAVIMO PAVYZDYS NAUDOJANT TVR T ŽIEDUS DIDLIAUKIO G. VILNIUS



# PLAUKIOJANČIO LIUKO MONTAVIMO PAVYZDYS





# PLAUKIOJANČIO LIUKO MONTAVIMO PAVYZDYS



# PLAUKIOJANČIO LIUKO MONTAVIMO PAVYZDYS



Sunkiųjų transporto priemonių apgadintos lietaus netekų angos. Neteisingas surinkimas.





Betoninių žiedų pažeistų paviršių taisymas. Žiedų ir adapterių montavimas ketaus įvadams.





Naudojant TVR T sistemos gaminius tinkamai sumontuoti ir sureguliuoti įvadai.



Tvirta atrama ketaus lietaus kanalizacijai.



**KOKYBĚ PO  
REMONTO.  
PAVYZDŽIAI**

Po 5 metų eksploatacijos, liukas nesusėdo,  
danga neįgriuvo



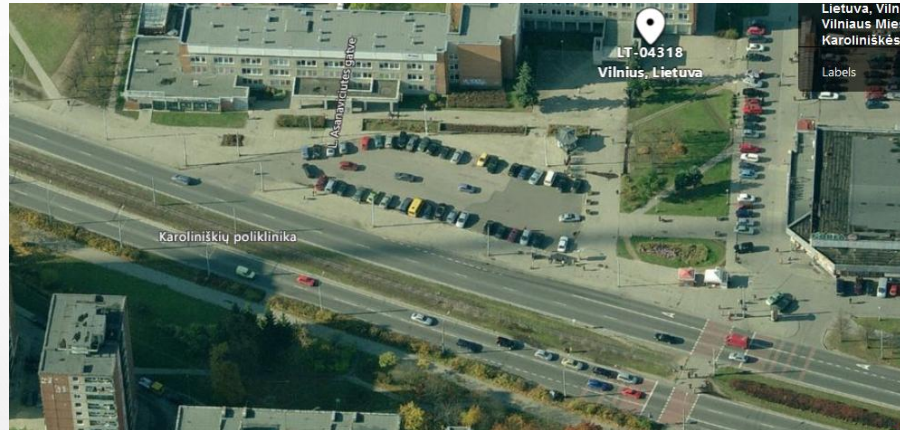


# Laisvės prospekto rekonstrukcija

## Lietaus nuotėkų šulinio remontas, panaudojant TVR-T sistemos paaukštinimo žiedus

**Data:** 2020 05 25 – 28 d.

**Vieta:** Laisvės prospektas, ant išvažiavimo iš autobusų stotelės prie Karoliniškių poliklinikos



**Panaudotos medžiagos:** gelžbetoninis žiedas d700 aukštis 10 cm, TVR-T sistemos žiedai TX700/50 ir T1700/50. Ant jų sumontuotas **naudotas** plaukiojantis liukas.

**Rangovas:** YIT, darbų vadovas Vainius Endriuška

**Tikslas:** Panaudojant kito tipo paaukštinimo žiedus užtikrinti, kad bus prailgintas suremontuotų šulinių eksploatavimo laikotarpis.

**Technologija:** Šulinys demontuotas iki plokštės. Jos pagrindas nuvalytas. Padėtas gelžbetoninis (700/100 mm) žiedas. Ant jo TVR-T TX700/50 ir T1700/50 žiedai ir plaukiojantis liukas. Klojant asfaltą, liukas pakeliamas ir vėl uždedamas. O po to įspaudžiamas.

# Laisvės prospekto rekonstrukcija. Montažo nuotraukos:



# Laisvės prospekto rekonstrukcija Nuotraukos po gatvės eksploatavimo Praėjus 2 metams po montavimo, liukas nesusėdo!

2021 Sausio 19d.

2022 Spalio 5d.



# Laisvės prospekto rekonstrukcija Nuotraukos po gatvės eksploatavimo Ir po 2,5 metų po montavimo, liukas nesusėdo!

2023 Kovo 1d.



# PAKARTOTINIO ŽIEDŲ PANAUDOJIMO PAVYZDYS PO 4 METŲ EKSPLOATACIJOS IŠMONTUOTI NEPAŽEISTI ŽIEDAI BALTUPIO G. VILNIUS



**Naudojant TVR T produktus  
Pabaltijo rinkoje nuo  
2013m. Naujai įrengta ar  
suremontuota daugiau nei  
15000 šulinių**

# TVR T GAMINIŲ RINKA

- PARDUODAMI IR MONTUOJAMI VISOJE EUROPOJE;
- ATLIKTI PRISTATYMAI IR DEMONSTRACINIAI MONTAŽAI DALYVAUJANT: VILNIAUS, ALYTAUS, ŠIAULIŲ, PANEVĖŽIO SAVIVALDYBIŲ ATSTOVAMS, UAB PARAMA, UAB „DZŪKIJOS VANDENYS“, UAB „VILNIAUS VANDENYS“ UAB "KAUNO KELIAI", UAB KAUNO TILTAI, VĮ „VILNIAUS REGIONO KELIAI“ IR KT.
- PERKA IR MONTUOJA – UAB GRINDA, YIT LIETUVA, AB KAUNO TILTAI,, UAB PANEVĖŽIO GATVĖS, AB PANEVĖŽIO KELIAI, UAB KAUNO KELIAI, UAB KRS, UAB STREKTĖ, UAB FEGDA, UAB GATVIŲ STATYBA IR KT;
- ***NAUDOJANT TVR T GAMINIUS PASIEKIAMA AUKŠTA DARBŲ KOKYBĖ, STATINIO ILGAAMŽIŠKUMAS, MAŽINIMI PAPILDOMI KAŠTAI.***

# TVR T SISTEMA

INSTYTUT BADAWCZY DRÓG I MOSTÓW  
03-302 Warszawa, ul. Instytutowa 1  
tel. sekretariat: 22 814 50 25, fax: 22 814 50 28



Warszawa, 18 stycznia 2012 r.

## APROBATA TECHNICZNA IBDiM Nr AT/2007-03-2260/1

Nia podstawie § 16 pkt 2 rozporządzenia Ministra Infrastruktury z dnia 8 listopada 2004 r. w sprawie aprobat technicznych oraz jednostek organizacyjnych upoważnionych do ich wydawania (Dz.U. Nr 249, poz. 2497 ze zm.), po przeprowadzeniu postępowania aprobowanego, którego wnioskodawcą jest producent o nazwie:

**EW INVEST Eryk Wiśniewski**  
ul. Szkolna 13, 74-106 Stare Czarnowo

z siedzibą:

**Instytut Badawczy Dróg i Mostów**  
stwierdza pozytywną ocenę techniczną i przydatność wyrobu budowlanego:

**Pierścienie wyrównujące i dystansowe (z recyklatowych tworzyw sztucznych, elastomerowe) do studzienek kanalizacyjnych**

o nazwie handlowej: **Elementy zwieńczeń z recyklatowych tworzyw sztucznych „System TVR T”**

do stosowania w budownictwie - w inżynierii komunikacyjnej, w zakresie stosowania i przeznaczenia oraz przy spełnieniu warunków podanych w niniejszej Aprobacie Technicznej IBDiM.  
Instytut Badawczy Dróg i Mostów dla wyżej wymienionego wyrobu budowlanego wskazuje obowiązujący system 4 oceny zgodności.



DYREKTOR  
  
prof. dr hab. inż. Leszek Rafalski

Data wydania Aprobaty Technicznej: **03 września 2007 r.**  
Data utraty ważności Aprobaty Technicznej: **03 września 2017 r.**

Dokument Aprobaty Technicznej IBDiM Nr AT/2007-03-2260/1 zawiera stron 17 w tym Załącznik. Aprobata Techniczna IBDiM Nr AT/2007-03-2260/1 zmienia Aprobata Techniczną IBDiM Nr AT/2007-03-2260.

## CE ATITIKTIES DEKLARACIJA



GAMINTOJAS: **EW INVEST Eryk Wiśniewski (Erikas Vyšneviskis) LENKĲJA, 74-106 Stare Czarnowo, Szkolna g. 13.**

Prisiimdami visišką atsakomybę mes deklaruojame, kad:

PRODUKTAS: **Tarpiniai žiedai (iš perdirbto plastiko, elastomeriniai) nuotekų kolektoriams: „TVR T System” žiedai, kurių tipas T1, T1R, T2; Conus tipas T3; dangčio plokštė T4 ir perėjimai TX nuotekų kolektoriaus viršutinei daliai.**

Atitinka šių reglamentų reikalavimus:

**Direktyva 89/106/EEC**  
**Direktyva 97/464/EEC su vėlesniais pakeitimais**

Ir atitinka esminius šių standartų reikalavimus:  
**EN ISO 124:2000; EN ISO 3126:2006; EN 752-1:2000; EN 752-2:2000**

Kita techninė dokumentacija:  
**Techninis patvirtinimas IBDiM Nr.: AT/207/-03-2260/1**

Vieta ir data: **Šečcinas, 2012. 08.14.**

**EW INVEST**  
Eryk Wiśniewski (Erikas Vyšneviskis) savininkas  
**EW INVEST**  
Eryk Wiśniewski  
70-781 Szczecin, Seledynowa ul. 49, Poland  
tel. +48 914349670; fax: +48 914349671; e-mail: office@ew-invest.com  
E-mail: office@ew-invest.com  
regon: 320091510; NIP: 955-147-72-92

Antspaudas: **EW invest/ Eryk Wiśniewski (Erikas Vyšneviskis)/70-781 Szczecin, Seledynowa g. 49, Lenkija/tel. +48 914349670; faksas +48 914349671; el.paštas: office@ewinvest.com/ /im. Kodas 320091510; PVM Nr.: 955-1(neįskaitoma)7-72-92/**

**EW INVEST**  
**Eryk Wiśniewski**

74-106 Stare Czarnowo, Szkolna 13, Poland  
tel. +48 914349670; fax: +48 914349671; E-mail: office@ew-invest.com  
regon: 320091510; NIP: 955-147-72-92

Eksploatacinių sąvybių deklaracija Nr. 1/004/EW/2014

1. Šių produktų tipų unikalus identifikavimo kodas:

**Tarpinis žiedas (iš daugelio plastiko komponentu, elastomerinis), tipas T1 435/15-100**  
**Tarpinis žiedas (iš daugelio plastiko komponentu, elastomerinis), tipas T1 500/15-100**  
**Tarpinis žiedas (iš daugelio plastiko komponentu, elastomerinis), tipas T2 500/15-100**  
**Tarpinis žiedas (iš daugelio plastiko komponentu, elastomerinis), tipas T1 600/15-100**  
**Tarpinis žiedas (iš daugelio plastiko komponentu, elastomerinis), tipas T1 625/15-30**  
**Tarpinis žiedas (iš daugelio plastiko komponentu, elastomerinis), tipas T1R 625/40-120**  
**Tarpinis žiedas (iš daugelio plastiko komponentu, elastomerinis), tipas T1 700/15-100**  
**Adapteris (iš daugelio plastiko komponentu, elastomerinis), tipas TX 700/80**  
**Adapteris (iš daugelio plastiko komponentu, elastomerinis), tipas TX 60.60/75**  
**Kūgiai (iš daugelio plastiko komponentu, elastomerinis), tipai T3 315, T3 400, T3 425, T3 615, T3 680.**

2. Numatomas naudojimas:

**Tarpiniai žiedai, adapteriai, kūgiai: tai požeminių šulinių baigiamieji elementai, pagaminti iš betono ir plastiko. Garantuoja tinkamą aukščio sureguliuojimą ir reikiamą ketaus šulinių ir angų, pagrindą. Be jokių apribojimų taikomi bendrojo naudojimo automobilių keliuose, vidaus keliuose, geležinkelų inžinerijos objektų srityje.**

3. Gamintojas: **EW-INVEST Eryk Wiśniewski, 74-106 Stare Czarnowo, Szkolna 13, Poland (Lenkija)**

4. Įgaliojimas atstovauti: **netaikoma**

5. AVCP (angl. system of Assessment and Verification of Constancy of Performance; liet. eksploatacinių sąvybių pastovumo vertinimo bei tikrinimo) sistema/sistemos: **4 sistema**

6. A. Darnusis standartas: **netaikomas**

B. Europos techninis įvertinimas: **netaikomas**

7. Deklaruotos eksploatacinės sąvybės:

Pagrindinės charakteristikos	Funkcinės sąvybės	Darniosios techninės sąlygos
Produkto gniuždyimo stipris	<b>400KN</b>	<b>PN-EN 124:2009</b>
Vandens absorbcija	<b>&lt; 0,5%</b>	<b>PN-EN ISO62</b>
Kietumas pagal Sora	<b>49-60</b>	<b>PN-EN ISO868</b>

8. Atitinkami techniniai dokumentai ir / arba specifiniai techniniai dokumentai:

**Techninis liudijimas IBDiM, Varšuva, Nr. AT / 2007-03-2260 / 1, data: 2007-09-03, galioja iki 2017-09-03.**

Si eksploatacinių sąvybių deklaracija išduota pagal (ES) Nr. 305/2011 reglamentą, remiantis šiaime dokumente nurodytu gamintojo šimtinės atsakomybe.  
Pasirašyta gamintojo pavardimi ir vardu:

Eryk Wiśniewski /parašas/ Keturkampis antspaudas:  
(Erikas Vyšneviskis) Savininkas EW Invest  
Stare Czarnowo 2014-08-12 Eryk Wiśniewski (Erikas Vyšneviskis)  
70-781 Szczecin (Šečcinas) Seledynowa 49/1, Lenkija  
Tel.: (+48) 91 434 96 70  
Faksas: (+48) 91 434 96 71  
El. paštas: office@ew-invest.com  
Imonės kodas: 320091510  
NIP (mokesčių mokėtojo identifikavimo numeris): 955-147-72-92

Visi sistemos komponentai įvertinti Lenkijos kelių ir tiltų tyrimų instituto Išduotą techninį liudijimą IBDiM 2007/03/2260/1, turi CE sertifikatus



# LIETUVOS RYTAS TV ŽINIŲ REPORTAŽAS

- [TV.LRYTAS. ŽINIOS-2022-07-09](https://www.lrytas.tv/zinios-2022-07-09)
- ŽIŪRĖTI NUO 11:39



**Ačiū už dėmesį**

Gamintojas:

**EW INVEST**

Atstovas Pabaltijui:

***infotech***@